

O MEIO AMBIENTE
Está Em Nossas Mãos.

Preservar
é Possível!

Cartilha do Meio Ambiente

2º ano

PROJETO DE EDUCAÇÃO AMBIENTAL
Uma Iniciativa do SIECESC
Sindicato da Indústria de Extração de Carvão do
Estado de Santa Catarina, desenvolvido pela SATC -
Associação Beneficente da Indústria Carbonífera de Santa Catarina
Home page: www.siecesc.com.br

Presidente: Ruy Hülse
Secretário Executivo: Fernando Luiz Zancan
Coordenação do Projeto: Joice Quadros - SIECESC
Damião Maciel Guedes - SATC
Regina Freitas Fernandes - SATC
Consultor Técnico: Cleber Gomes

Apostila do Aluno "O Meio Ambiente está em nossas mãos"
Uma Publicação do SIECESC

Elaboração - Regina Freitas Fernandes
Revisão em 2009 - Joice Quadros
Ilustrações - Alunos do Curso Técnico de Design da SATC
Diagramação - House - Bureau de Comunicação - SATC
Impressão - Deltra Print

Iniciativa:



Realização:



Iniciativa:



Realização:

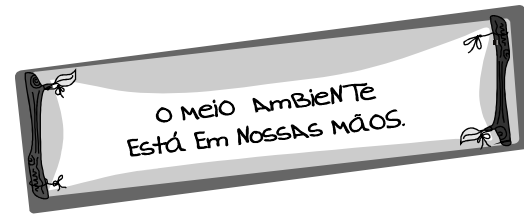


Aluno (a): _____

Professor (a): _____

Escola: _____





INTRODUÇÃO

O NOSSO PLANETA É A NOSSA CASA E NÃO POSSUÍMOS ALTERNATIVAS DE MORADIA. NÃO PODEMOS, POR EXEMPLO, VIVER EM OUTRO PLANETA COM O CONHECIMENTO QUE TEMOS HOJE E, POR ISSO, DEVEMOS CUIDAR MUITO BEM DO NOSSO LAR.

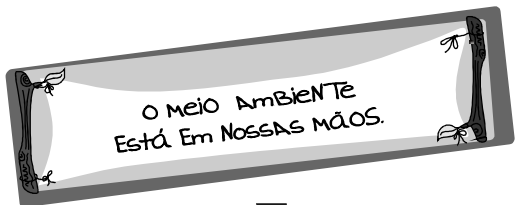
NÓS, SERES HUMANOS, FIZEMOS PARTE DO MEIO AMBIENTE. DELE DEPENDEMOS PARA SOBREVIVER. A CONSERVAÇÃO DA NATUREZA É, ANTES DE TUDO, UMA NECESSIDADE DA ESPÉCIE HUMANA PARA SOBREVIVER NO PLANETA.

COMO TODO SER VIVO, FAZEMOS PARTE DA CADEIA ALIMENTAR, NOS ALIMENTAMOS DE OUTROS ORGANISMOS E TAMBÉM SOMOS DECOMPOSTOS. TODO MATERIAL DE NOSSO CORPO É RECICLADO NA NATUREZA E VOLTA A FAZER PARTE DE OUTROS SERES QUANDO MORREMOS. POR ISSO, DEPENDEMOS DE TODAS AS CADEIAS ALIMENTARES PARA PRODUZIR NOSSOS ALIMENTOS.

MUITOS DOS MATERIAIS QUE PRODUZIMOS NÃO SÃO DECOMPOSTOS OU DEMORAM MUITO TEMPO PARA SE DESMANCHAR NA NATUREZA E PERMANECEM SUJANDO O PLANETA. ENTÃO, RETIRAMOS MAIS MATERIAL DA NATUREZA PARA FABRICARMOS OUTROS PRODUTOS E SUJAMOS AINDA MAIS, ATÉ QUE UM DIA PODEREMOS NÃO TER NOVOS MATERIAIS PARA UTILIZAR E NEM LOCAL PARA JOGAR O LIXO.

POR ISSO, FALAR EM MEIO AMBIENTE É FALAR DA NOSSA SOBREVIVÊNCIA. NESTE CONTEXTO, O SIECESC - SINDICATO DA INDÚSTRIA DA EXTRAÇÃO DO CARVÃO DO ESTADO DE SANTA CATARINA, PREOCUPADO COM O CRESCIMENTO CULTURAL, COM A QUALIDADE DE VIDA E O EQUILÍBRIO AMBIENTAL, SOLICITOU À SATC - ASSOCIAÇÃO BENEFICENTE DA INDÚSTRIA DE EXTRAÇÃO DO CARVÃO DO ESTADO DE SANTA CATARINA, A ORGANIZAÇÃO DESTE MATERIAL DE APOIO INFORMATIVO.

ESTE MATERIAL TEM COMO OBJETIVO POSSIBILITAR UMA EDUCAÇÃO AMBIENTAL QUE VISE À FORMAÇÃO DE CIDADÃOS AGENTES DE TRANSFORMAÇÃO DA REALIDADE EM QUE VIVEM, ADOTANDO POSTURAS QUE LEVEM A INTERAÇÕES CONSTRUTIVAS, JUSTAS E AMBIENTALMENTE SUSTENTÁVEIS.



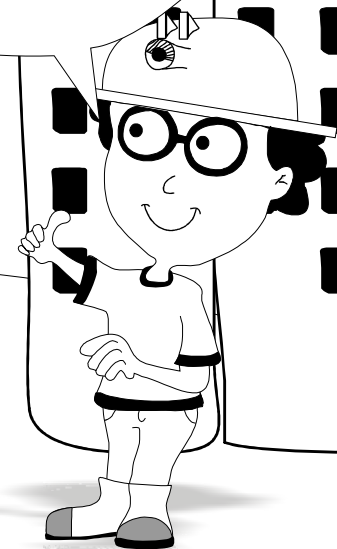
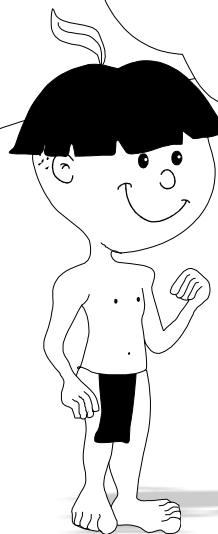
SUMÁRIO

APRESENTAÇÃO.....	05
MEIO AMBIENTE.....	07
ÁGUA.....	09
POLUIÇÃO.....	10
LIXO.....	12
CONHECENDO A NOSSA ESCOLA.....	15
REFERÊNCIAS.....	16

APRESENTAÇÃO

OLÁ! SOU O MINEIRINHO.
 TRABALHO NA MINA DE CARVÃO
 MINERAL, RETIRO CARVÃO PARA A
 PRODUÇÃO DE ENERGIA ELÉTRICA.

OLÁ! SOU O INDIOZINHO,
 MORO NA FLORESTA E
 CUIDO DO MEIO
 AMBIENTE.





MEIO AMBIENTE

PARA COMEÇAR A NOSSA HISTÓRIA, VAMOS CONHECER O QUE É MEIO AMBIENTE.



MINEIRINHO, VAMOS APRENDER SOBRE O MEIO AMBIENTE?

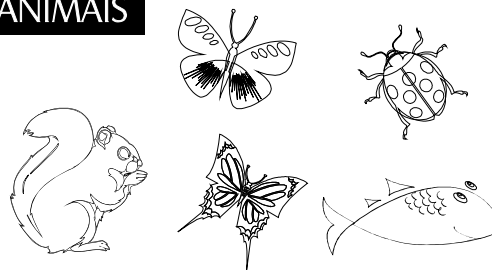
VAMOS SIM. VAMOS ESTUDAR COM OS NOSSOS AMIGUINHOS SOBRE A ÁGUA, O LIXO E COMO CUIDAR DO MEIO AMBIENTE.

VOCÊ SABE O QUE É MEIO AMBIENTE?

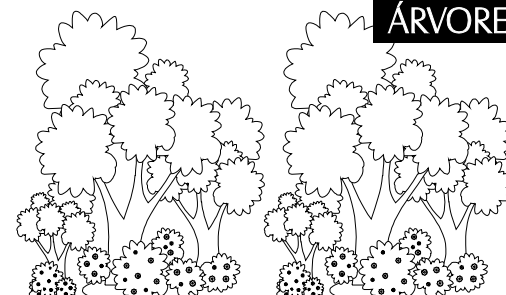
É O LOCAL ONDE VIVEMOS.

ISSO MESMO MINEIRINHO, NELE ENCONTRAMOS AS PESSOAS, AS PLANTAS, OS ANIMAIS, AS CIDADES E A POLUIÇÃO.

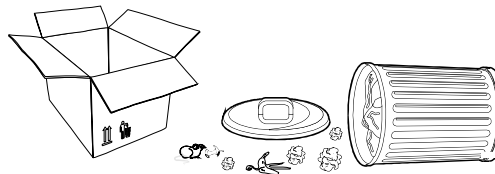
ANIMAIS



ÁRVORES

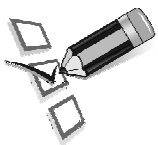


LIXO



POLUIÇÃO



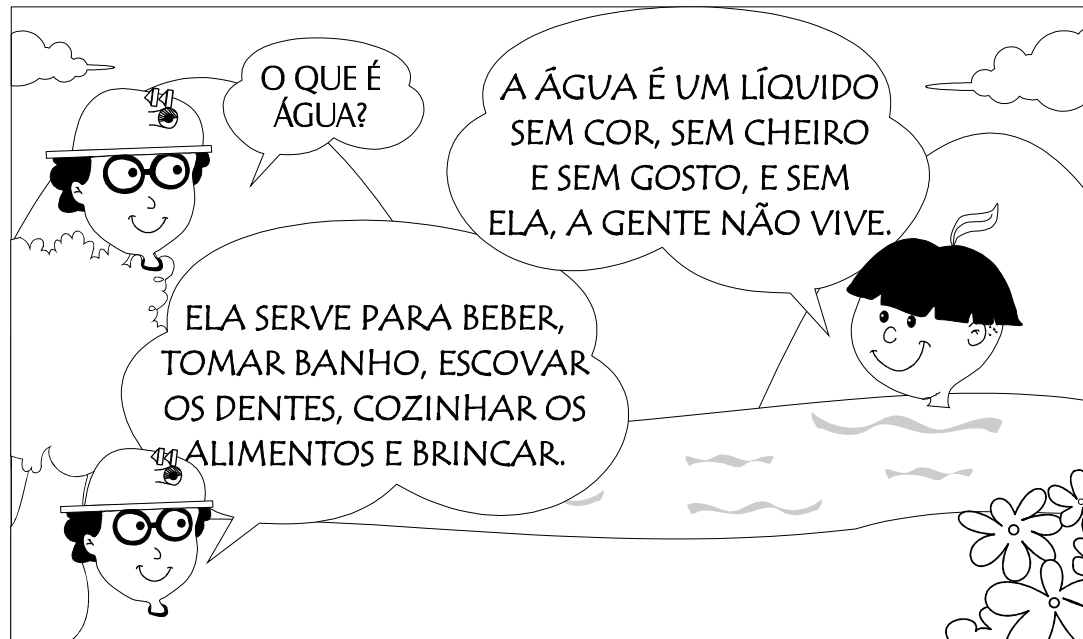


COLOQUE SEU CONHECIMENTO EM PRÁTICA.

NO DESENHO ABAIXO, FAÇA UM X NAS 6 DIFERENÇAS ENTRE OS DESENHOS.



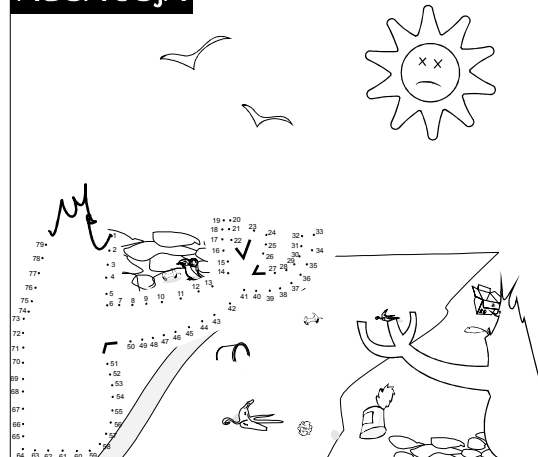
ÁGUA



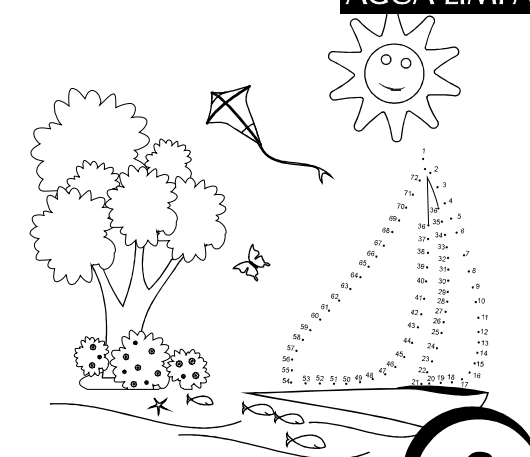
ATIVIDADES

LIGUE OS PONTOS E COMPLETE OS DESENHOS DA ÁGUA LIMPA E DA ÁGUA SUJA

ÁGUA SUJA



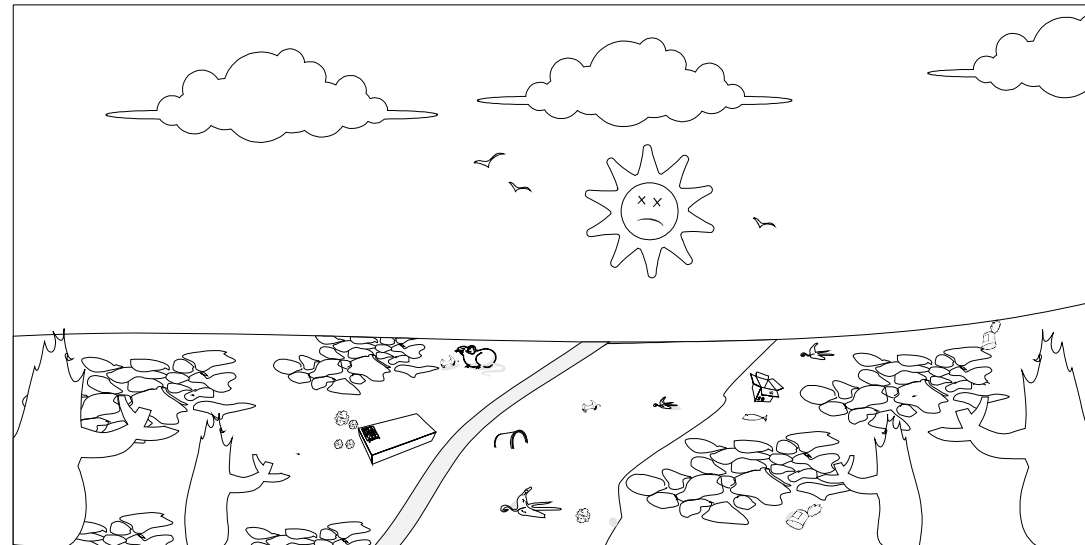
ÁGUA LIMPA





POLUIÇÃO

ESSE É UM RIO SUJO. ELE NÃO TEM ÁRVORES NA SUA MARGEM. CIRCULE TUDO QUE É SUJEIRA EXISTENTE NESSE LOCAL.

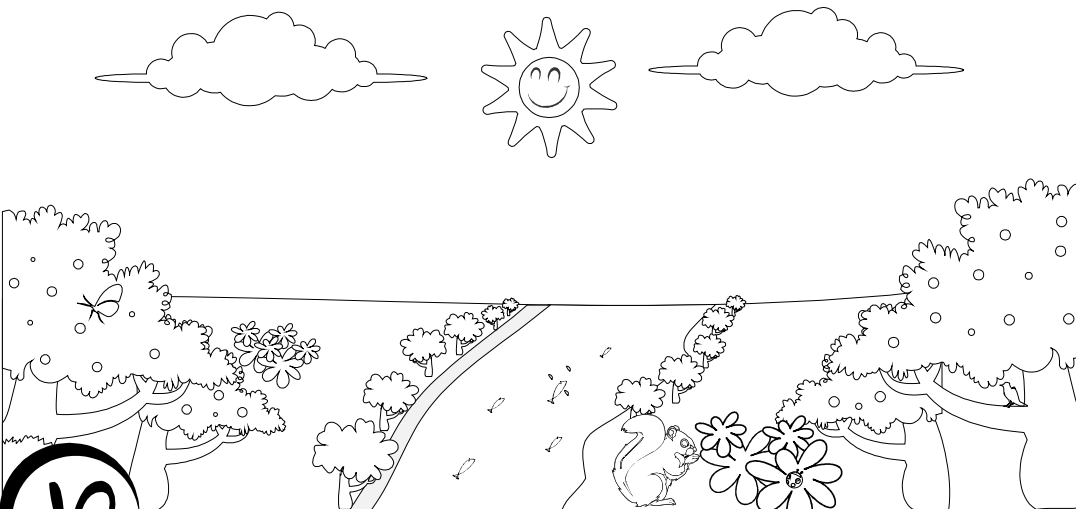


NA FOLHA DO MATERIAL DE APOIO, DESENHE UM LOCAL LIMPO E UM LOCAL POLUÍDO, DIZENDO ONDE É MELHOR PARA VIVER.



ATIVIDADES

ESSE É UM RIO LIMPO, QUE TEM ÁRVORES NA SUA MARGEM, PINTE TODAS AS ÁRVORES QUE ESTÃO NA BEIRA DO RIO.



10

O Meio Ambiente está em nossas mãos

11

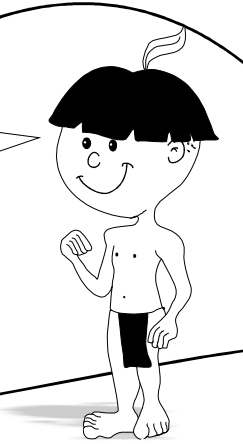
O Meio Ambiente está em nossas mãos



LIXO



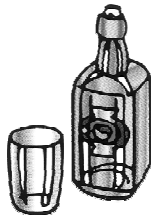
O LIXO É TUDO QUE JOGAMOS FORA E QUE NÃO SERVE PRA MAIS NADA. SE O LIXO FOR JOGADO NO MEIO AMBIENTE, ELE IRÁ POLUIR A ÁGUA, O AR E O SOLO.



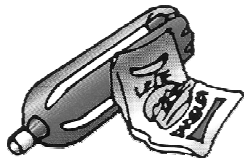
VOCÊ PODE FAZER A COLETA SELETIVA, QUE É UMA MANEIRA DE SEPARAR O LIXO E NÃO JOGAR NO MEIO AMBIENTE. VOCÊ SABE QUAIS OS MATERIAIS QUE PODEM SER MANDADOS PARA COLETA SELETIVA?



PAPEL
2 a 4 semanas



VIDRO
Indeterminado



PLÁSTICO
1 a 5 meses



METAL
100 anos

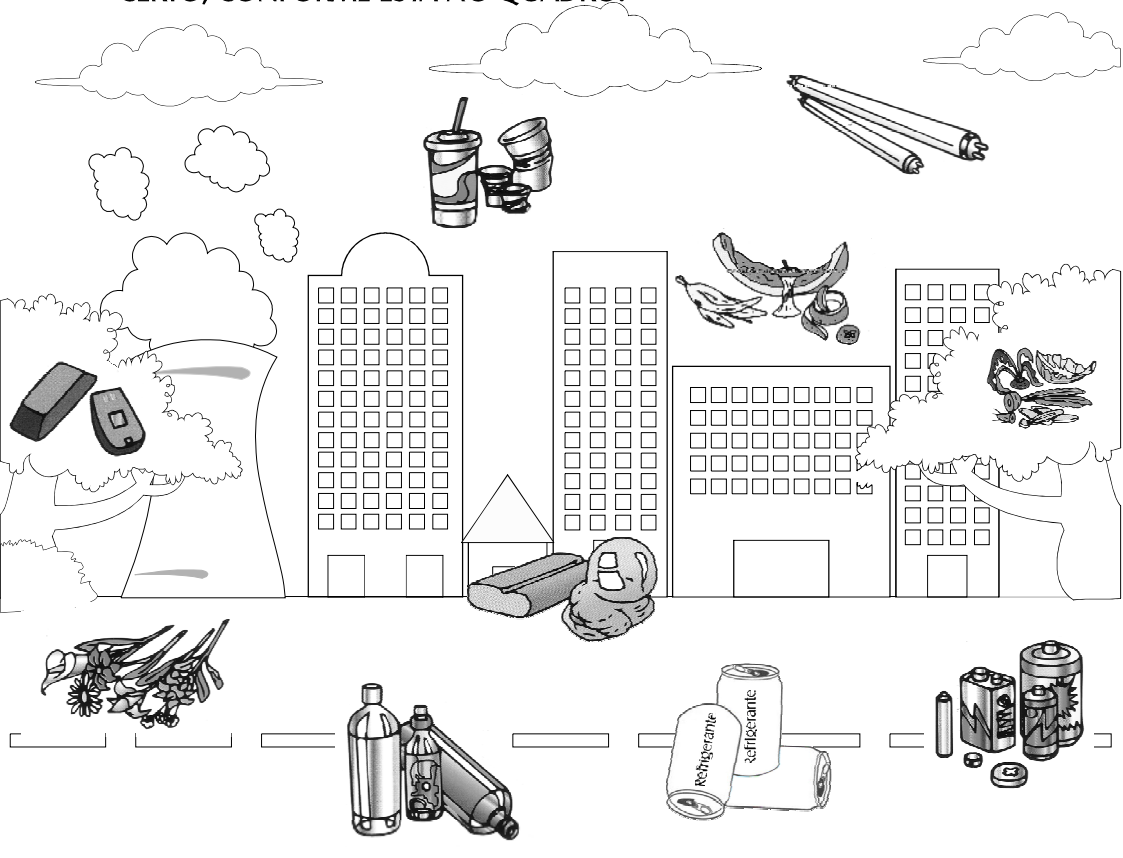


ATIVIDADES

COLOQUE OS DESENHOS DOS LIXOS NAS LIXEIRAS CORRETAS.



OBSERVANDO O DESENHO DA CIDADE POLUÍDA, FAÇA UM CÍRCULO NOS LIXOS ENCONTRADOS NO DESENHO E COLOQUE-OS NO LUGAR CERTO, CONFORME ESTÁ NO QUADRO.



LIXO RECICLÁVEL	LIXO NÃO RECICLÁVEL	LIXO ORGÂNICO



CONHECENDO A NOSSA ESCOLA



JUNTO COM O SEU EDUCADOR E COLEGUINHAS DA SALA VAMOS FAZER UMA VISITA NO PÁTIO DA NOSSA ESCOLA E VER TUDO O QUE APRENDEMOS ATÉ AGORA.

DURANTE A VISITA, VOCÊ E SUA EDUCADORA PODERÃO OBSERVAR O QUE PODE SER MELHORADO NA SUA ESCOLA E JUNTOS VOCÊS MONTARÃO UM PAINEL DE COMO ESTÁ A SUA ESCOLA E COMO VOCÊ GOSTARIA QUE ELA FICASSE.



PARA AJUDAR NA NOSSA VISITA, VAMOS RESPONDER ALGUMAS PERGUNTAS:

- A ÁGUA DO BEBEDOURO É:
 - LIMPA
 - SUJA
- VOCÊ ENCONTROU LIXO NO PÁTIO?
 - SIM
 - NÃO
- NA SUA ESCOLA EXISTE LIXEIRA PARA FAZER A SEPARAÇÃO DO LIXO?
 - SIM
 - NÃO
- TEM BARULHO NA SUA ESCOLA OU PRÓXIMO DELA?
 - SIM
 - NÃO

SE A RESPOSTA FOR SIM, ESCREVA QUAL TIPO DE BARULHO EXISTE.

REFERÊNCIAS

CANAL KIDS. **MEIO AMBIENTE**. DISPONÍVEL EM:
[HTTP://WWW.CANALKIDS.COM.BR/PORTAL/CANAL/INDEX.HTM](http://www.canalkids.com.br/portal/canal/index.htm).
ACESSADO EM 09/01/2008.

CASAN. **TURMA DO CLORINHO: UMA LIÇÃO DE ECOLOGIA**.
FLORIANÓPOLIS: CASAN, 2002.

EDUCAR. **RECURSOS NATURAIS**. DISPONÍVEL EM:
[HTTP://EDUCAR.SC.USP.BR/CIENCIAS/RECURSOS/AR.HTML](http://educar.sc.usp.br/ciencias/recursos/ar.html).
ACESSADO EM 09/01/2008.

CETEC – COLÉGIO CASASANTA. **MEIO AMBIENTE/ GESTÃO AMBIENTAL**.
DISPONÍVEL EM: [HTTP://WWW.COLEGIOLUCIACASASANTA.COM.BR/MAIN.ASP?TEAMID=%7BB69E3501-E638-47CA-B4BD-8CFA240927B0%7D](http://www.colegioluciacasasanta.com.br/main.asp?teamid=%7BB69E3501-E638-47CA-B4BD-8CFA240927B0%7D).
ACESSADO EM 07/01/2008.

MATERIAL DE APOIO

LOCAL LIMPO



LOCAL SUJO

